

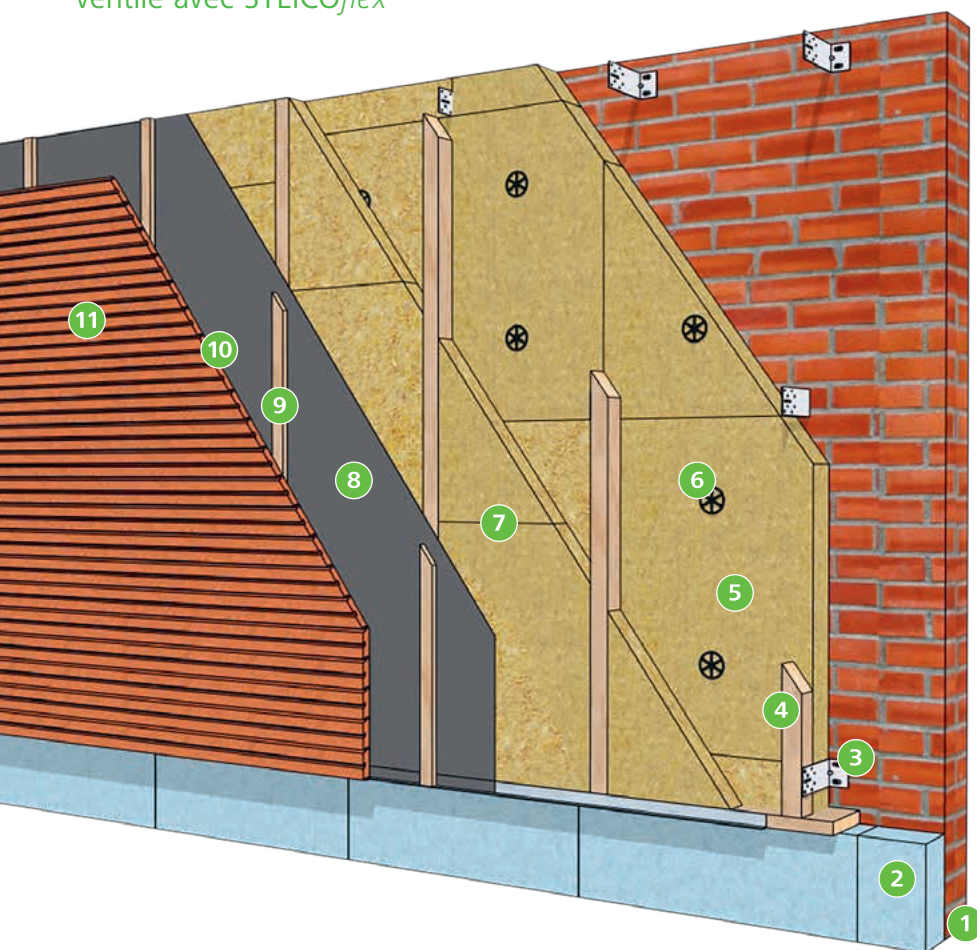
Isolation de façade avec STEICOflex

NOUVEAUTÉ
Enquête de
Technique
Nouvelle

Déjà utilisés en ITE avec des panneaux rigides tels que le STEICOprotect L dry, les isolants en fibre de bois mettent cette fois-ci le STEICOflex à l'honneur.

Conçu pour être utilisé sur support maçonné ou béton, ce système innovant pourra être mis en œuvre dans le cadre d'une rénovation comme d'une construction neuve.

Simple et performant, le système d'ITE en bardage ventilé avec STEICOflex



1. Support béton ou maçonné
2. Isolation adaptée au sous-bassement
3. Pattes de fixation
4. Ossature primaire bois ou métallique
5. 1ère couche d'isolant semi-rigide STEICOflex
6. Fixation de l'isolant par cheville étoilée avec collerette
7. 2ème couche d'isolant semi-rigide STEICOflex
8. Membrane pare-pluie (valeur sd ≤ 0,02 m)
9. Contre-ossature secondaire
10. Ventilation ≥ 25 mm
11. Bardage ventilé

Validée par un bureau de contrôle indépendant*, cette Enquête de Technique Nouvelle approuve l'utilisation de ce système dans une diversité de bâtiments, allant de la maison individuelle aux bureaux et autres établissements recevant du public.

* Ce procédé a fait l'objet d'une Enquête Technique n°231168080000005 valable jusqu'au 31/07/2028 dont les conclusions sont reconnues par l'ensemble des collaborateurs de SOCOTEC CONSTRUCTION



Isolation de façade avec STEICOflex

STEICOflex, entre performance et polyvalence

L'isolant semi-rigide en fibre de bois STEICOflex vient ajouter une nouvelle corde à son arc en entrant dans le monde de l'ITE avec ce système innovant et économique.

En effet, en plus des possibilités que ce panneau polyvalent offre en doublage intérieur, toitures et combles, il vient désormais se faire une place en façade.

Fabriqué en France à partir de bois issu de forêts gérées durablement et certifiées PEFC, il contribue à améliorer l'empreinte carbone du bâtiment puisqu'il stocke naturellement et à long terme le CO₂.

Grâce à ses caractéristiques telles qu'une conductivité thermique de 0,036 W/(m·K), STEICOflex offre une protection efficace contre les variations climatiques été comme hiver afin de maintenir une température intérieure agréable.



Rapide et facile à mettre en œuvre, cette solution évite le recours à une structure en ossature bois rapportée. La membrane pare-pluie permet quant à elle à la paroi de rester bien au sec et à l'isolant STEICOflex d'optimiser sa performance.

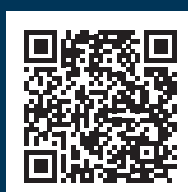


Et le bardage alors ?

Ce système permet l'utilisation d'une multitude de finitions, qu'il s'agisse de bardage bois, métallique ou PVC ; de panneaux stratifiés, fibro-ciment ou supports d'enduit ou encore d'ardoise et pourquoi pas de terre cuite. L'occasion donc de mêler la performance à une palette de possibilités esthétiques.

En savoir plus sur ce procédé innovant :

Votre interlocuteur
STEICO :



Certificats
et agréments :

