

**BU/TEX**  
by **SEMIN**

# ISOVEGETAL®

ISOLATION THERMIQUE ET ACOUSTIQUE  
TRÈS HAUTE PERFORMANCE



La matière première de ISOVEGETAL® provient exclusivement de textiles recyclés et de fibres végétales naturelles.

**Composition : 85% fibres végétales (coton, lin, chanvre, jute) 15% fibres thermoliantes.**

- Masse volumique 40 kg/m³,
- Disponible en largeur 580 mm ou 600 mm,
- Conductivité thermique certifiée par l'ACERMI (certificat n°21/116/1546) de 0,038 W/(m.K),
- Semi-rigide,
- Réaction au feu classe F,
- Manipulation facile, découpe aisée (avec couteau pour isolant) et mise en œuvre facilitée,
- Emissions de COV : A+,
- Résistant au développement fongique,
- Matière douce au toucher, non irritante et peu de poussière.



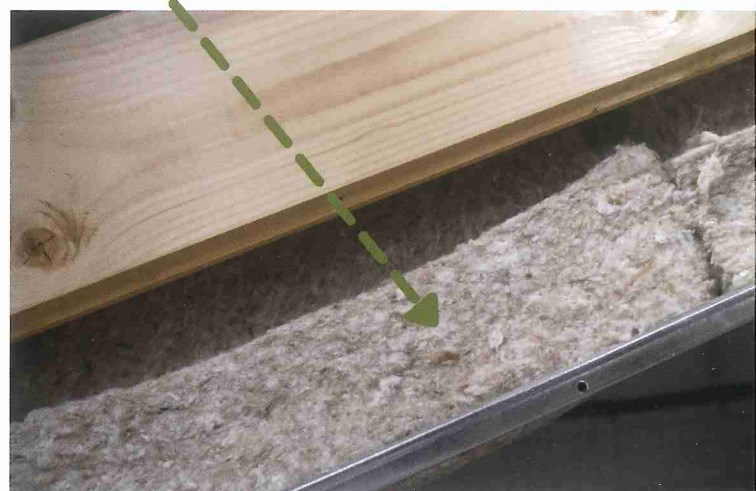
**Le procédé ISOVEGETAL® fait l'objet d'Avis Technique (n°20/21-487\_V1 Application murs, 20/21-488\_V1 Application combles). Il est destiné à l'isolation thermique en travaux neufs ou en rénovation des bâtiments suivants :**

- Les bâtiments d'habitation : individuels ou collectifs.
- Les bâtiments non résidentiels :
  - les établissements recevant du public (ERP) dont le dernier plancher haut est à moins de 8 m du sol,
  - les bâtiments relevant du code du travail.

Les bâtiments de process industriel, agricole, agroalimentaire, frigorifique, et à ambiance corrosive sont exclus.



FIBRES  
**100%**  
RECYCLÉES &  
RECYCLABLES



## ISOVEGETAL® est destiné à l'isolation :

- Des combles perdus ventilés selon les DTU de la série 40 :
  - isolation sur le plancher des combles,
  - isolation entre solives et fermettes.
- Des combles aménagés :
  - isolation en rampants de toiture entre et sous chevrons avec une ossature secondaire en bois,
  - isolation en rampants entre et sous chevrons avec une ossature secondaire métallique.
- Des murs en béton banché conformes au NF DTU 23.1 et ouvrages en maçonnerie de petits éléments conformes à la norme NF DTU 20.1.
- Des murs dits « à la française » (maçonnerie de petits éléments conforme au NF DTU 20.1 + enduit imperméable monocouche d'épaisseur supérieure ou égale à 10 mm conformément au NF DTU 26.1.
- Les murs de maisons et bâtiments à ossature bois conformes à la norme NF DTU 31.2.

Les murs humides ou présentant les remontées d'humidité ne peuvent pas être isolés avec ce procédé.



## CARACTÉRISTIQUES TECHNIQUES

Désignation	Valeurs / Type	Unité
Masse volumique	40 (-5, +15)	kg/m³
Conductivité thermique	0,038	W/(m.K)
Longueur des plaques	1200	mm
Largeur des plaques	580 et 600	mm
Facteur de résistance à la diffusion de vapeur d'eau	1,6	μ
Diffusion de vapeur S <sup>d</sup>	0,07 (45 mm) à 0,32 (200 mm)	m

## GAMME ISOVEGETAL®

Épaisseurs	Résistance Thermique R (m².K/W)	Nombre de panneaux par colis		Nombre de colis par palette		Surface en m² par palette	
		580mm	600mm	580mm	600mm	580mm	600mm
45 mm	1,15	13	13	8	8	72,38	74,88
60 mm	1,55	10	10	8	8	55,68	57,60
80 mm	2,10	7	7	8	8	38,98	40,32
100 mm	2,60	6	6	8	8	33,41	34,56
120 mm	3,15	5	5	8	8	27,84	28,80
145 mm	3,80	4	4	8	8	22,27	23,04
160 mm	4,20	4	4	8	8	22,27	23,04
180 mm	4,70	3	3	8	8	16,70	17,28
200 mm	5,25	3	3	8	8	16,70	17,28

Les colis et les palettes du produit "ISOVEGETAL®" doivent être stockés et mis à l'abri des intempéries dans un local y compris pendant les phases de transport et de mise en œuvre. Les palettes complètes ne sont pas gerbables.

ISOVEGETAL® un produit innovant inventé et fabriqué en France par **BUITEX**

ISOVEGETAL® est conçu et fabriqué par **BUITEX**, entreprise familiale française située à Cours-la-Ville (Rhône, 69) qui recycle et revalorise des déchets textiles, polyester, laines animales, végétales et fibres synthétiques depuis **plus de 100 ans**.

Engagée dans une logique de développement durable par la création de produits biosourcés pour les bâtiments, BUITEX crée également des produits **isolants thermiques et acoustiques** pour des secteurs tels que ceux de la literie et de l'automobile.



**SEMIN**

Mail : [isolation@semin.com](mailto:isolation@semin.com)  
 Tél. : +33 (0) 4 68 38 58 42  
 Tél. : +33 (0) 3 44 89 79 65  
[www.semin.com](http://www.semin.com)